



PRODUKTARK

Cobi Cruise Power bariatrisk komfortrollstol

Cobi Cruise Power komfortrollstol. En kraftfull rollstol på marknaden inom rehabiliteringen av bariatrisk användare.

Cobi Cruise Power komfortrollstol används på omsorgsboenden, sjukhus och i privata hem av bariatrisk användare med behov av en komfortabel rollstol med tryckavlastande sits.



UPP TILL 325 KG

- Användbar i alla skeden av den bariatrisk rehabiliteringen, från den helt orörliga till den självständiga användaren.
- Elektriska funktioner som framdrift, tilt och höjdställbart fotstöd. Funktionerna aktiveras via en joystick och kan användas av både användare och omsorgspersonal.
- Armstöd som kan vinklas och tas bort till exempel vid förflyttningar eller aktiviteter vid bord.
- Desinficerbar och tvättbar i tvätthall.
- Anpassad i bredd för de flesta dörröppningar.



Cobi Cruise Power komfortrullstol

Cobi Cruise Power betyder frihet. Frihet till rörelse. Cobi Cruise Power är designad så att den passar den bariatriska användarens dagliga rutiner.

Ett antal justeringsmöjligheter och funktioner gör rullstolen till en favorit bland hjälpmedel i både den tidiga rehabiliteringsfasen och i den sena. Där användare är mera orörlig och kan behöva den frihet som Cobi Cruise Power bidrar till.

Funktioner som elektrisk framdrift, körbygel med justeringsmöjligheter samt elektrisk tilt och fotstödsjustering reducerar risken för överbelastning hos omsorgspersonalen.

Generellt

Detta produktark innehåller viktiga upplysningar om användningen av Cobi Cruise Power och om målgruppen för rullstolen. Den innehåller också en rad specifikationer på Cobi Cruise Power.

Den nyaste versionen av detta produktark finner du på vår hemsida. Kontrollera så att den version du sitter med är den senaste.

Har du behov av ett produktark med större text, finns produktarket i PDF-version på [cobirehab.se](https://www.cobirehab.se) där den kan förstöras upp.

Du kan alltid kontakta Cobi Rehab på telefon 08-702 97 74 om du önskar fler upplysningar om Cobi Cruise Power.

Användning

Cobi Cruise Power komfortrullstol är anpassad för inomhusbruk på till exempel sjukhus och särskilda boenden. Rullstolen kan också användas i privata hem. Rullstolen har en total bredd som gör att den kan komma igenom de flesta dörröppningar.

Rullstolen är framtagen till bariatriska användare upp till 325 kg med begränsade möjligheter att stå och gå.

Rullstolen är avsedd för att användas av vårdpersonal eller användaren själv.

Rullstolen kan användas i miljöer med en temperatur från 0-40°C och i en luftfuktighet mellan 20-80%.

Cobi Cruise Power komfortrullstol är utvecklad i nära samarbete mellan danska ingenjörer, arbetsterapeuter och bariatriska användare.

Cobi Cruise Power är bland annat testad vid House of Practice and Innovation på University College Copenhagen. Rullstolen är producerad inom EU.

Cobi Rehab förbehåller sig rätten att ändra produktionsspecifikationerna utan föregående varsel.

Rullstolens UDI-nummer framgår av CE-etiketten som är placerad på sidan av ramen.

Produktsäkerhetsmeddelanden och tillbakakallelse av produkt kan ses på hemsidan under <https://www.cobirehab.com/kunde-hos-cobi/viktig-produktinformation/>

Rullstolen kan även användas utomhus men är främst för inomhusbruk.

Cobi Cruise Power är godkänd som säte i ett motorfordon enligt ISO7176-19.

Konstruktion

Cobi Cruise Power är uppbyggd av höghållfast stål av typen S355. Stolens rektangulära stålprofiler utgör basen för stolens basram. Basramen består av två spegelvända delar (en höger och en vänster del) som är sammanbundna av en mittdel. Denna konstruktion gör det möjligt att återanvända sidorna om breddförändringar behöver göras.

Rullstolens sittram består av 30*30*2 mm höghållfast stålprofil. Dessutom har sätesramen en 2 mm tjock sittplatta i stål, vilket hjälper till att fördela trycket på bästa möjliga sätt.

Rullstolens ryggstöd består av en höghållfast stålprofil. Denna är centrerad på rullstolens rygg. Vinkeln gör att ryggstödet stöttar både den äppel- och päronformade användaren. Tre ryggplattor är monterade på profilen. Dessa plattor är böjda för att kunna omfamna och stödja användaren från säte till nacke.

Tack vare utformningen på rullstolens ryggstöd ges en päronformad användare men en bred stuss ett bra stöd. Detta tack vare utformningen av rullstolens "rygggrad" och den nedersta ryggplattan som ger plats för stussen.

De översta två ryggplattorna ger den äppelformade användaren ett stabilt och komfortabelt ryggstöd.

Ryggkudden är uppdelad i nio moduler som är sammansydda till en stor kudde. Alla moduler består av två delar. En del med ett hårt skumlager och en del med ett lager bestående av Kröyer-kulor och latexskum.

Skumlagren är vända ut mot rullstolens rygg, medan kul- och skumblandningen är det lager användaren vilar emot. Kul- och skumblandningen är formbar vilket höjer komforten i rullstolen och ger en tryckavlastande effekt.

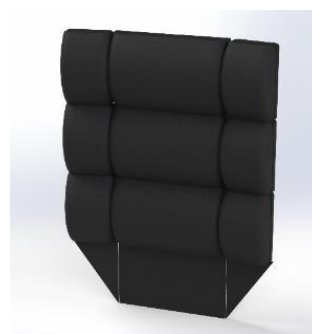
Mängden innehåll i kuddens moduler kan justeras genom att tillföra eller avlägsna kulor och latexskum. Man kan vid behov också tillsätta en kikkudde i en eller flera moduler. Justering av kuddens innehåll sker via de blytlås som är placerade på kudden rygg.

Den moduluppbyggda kudden följer formen på ryggplattorna och ger därmed ett korrekt stöd oavsett användarens storlek och form.

Den moduluppbyggda kudden kan finjusteras med hjälp av ett patenterat FitGo-system som också används på till exempel pjäxor och arbetsskor. FitGo-systemet är placerat på ryggplattorna.



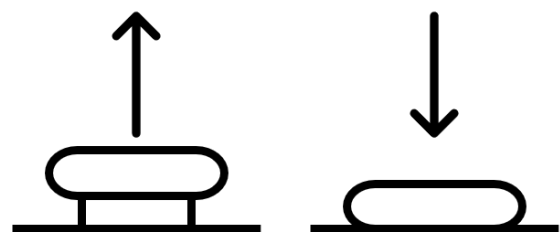
Buede ryggplader, der støtter og omfavner brugeren fra bagdel til nakke.



Ryggkudden består af ni moduler, sammensydda til en stor kudde.



Var og en af de ni modulerna i ryggplattan består af ett hårt skumlager och ett lager med en blandning af Kröyer-kulor och latexskum.



FitGo-systemet består af en vridbar knapp. Når ryggstödet ska justeras dras knappen ut och vrids för att släcka eller spänna ryggstödet. Tryck in knappen för att låsa funktionen.

Sittkudden

Sittkuddens bas består av ett hårt och formfast skum. Kärnan i sittkudden består av ett memory-skum, speciellt utvalt till målgruppen.

Toppen består av ett mjukt skum. Sittkudden är klädd med ett flamskyddshämmande inkontinensskydd.

Körbygel

Körbygeln kan justeras med hjälp av ett klicksystem. Bygeln har flera grepp möjligheter beroende på om stolen ska köras eller manövreras.

Armstöd

Extra långa armstöd (615 mm) ger säkerhet, stabilitet och ett bra grepp när användaren förflyttar sig från stående till sittande (eller omvänt) position.

Armstöden kan fällas bakåt, vilket gör användarens förflyttning, till exempel från stol till säng, lättare.

När armstöden trycks ned kan stolen placeras nära en bordskant för att möjliggöra aktiviteter vid bord.

Armstöden är polstrade för ökad komfort. De är också skålformade, vilket minskar risken för trycksår. Varje armstöd tål en maximal belastning på upp till 200 kg.

Benstöd

Benstöden kan bära upp till 200 kg vardera och ställas in i höjd och position. De har också en svängbar funktion som ger en lättare in- och urstigning ur stolen.

Fotplattans vinkel, benstödens höjd/vinkel och benplattans vinkel kan justeras utan verktyg.

Fot- och benplattans position justeras med en 10 mm ringgaffelnyckel och en skruvmejsel Torx 25. Ringgaffelnyckel och Torx följer inte med i köpet av rullstol.

Benstödens flexibilitet gör att användarens ben alltid kan stödjas. Det gagnar bland annat användare med mycket vävnad på insidan av låren.

Benstöden kan tas bort utan att verktyg behöver användas och detta påverkar inte stabiliteten på stolen.



Sittkudden består av tre olika slags skum.



Svängbara armstöd tillåter placering nära ett bord.



Benstöden kan bära upp till 200 kg vardera.



Benstöden kan monteras av utan bruk av verktyg.

Nackstöd

Nackstödet till rullstolen är ett tillval. Stolen levereras med ett universal nackstödsbeslag som gör det möjligt att använda olika typer av nackstöd.

Hjul

Cobi Cruise Power är utrustad med 12,5" massiva hjul, i grå nylongummi som inte efterlämnar märken på golvet. Hjulen sitter på aluminiumfälgar.

Bromsar

Bromsen på Cobi Cruise Power är inbyggd i motorn. Det vill säga, när joysticken släpps stannar rullstolen.

Aktuatorer

Det finns tre aktuatorer på Cobi Cruise. Två sits-aktuatorer och en ryggaktuator. De två sitsaktuatorerna styr tiltfunktionen. Sitsaktuatorerna är placerade under sitsen.

Ryggaktuatoren styr fotstödsjusteringen. Ryggaktuatoren är också placerad under sitsen.

Anti-tip

Anti-tip finns monterad på Cobi Cruise Power. Denna kan justeras efter terrängen.

Laddare

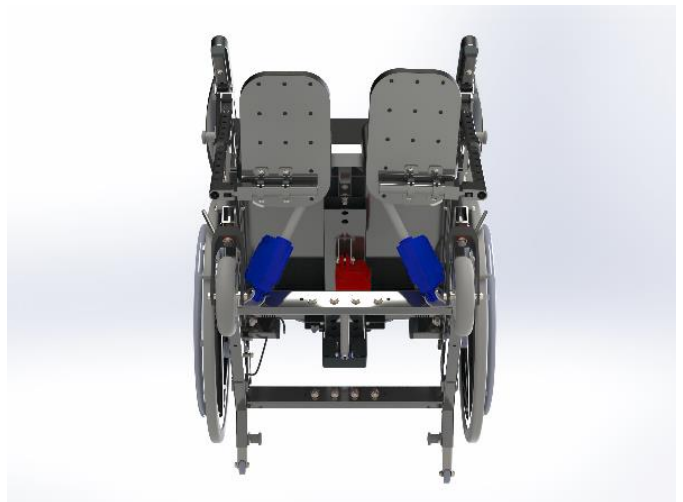
Cobi Cruise Power ska laddas tills batteriindikatorn nått 100%. En full uppladdning kan ta upp till sex timmar.

Under laddning kan stolens funktioner inte användas.

Laddaren av märket EC Buddy från Swede Electronics har inbyggd datalogg, felmeddelanden med ljud, har en modern design och är ljudlös. Laddaren laddas med 12A.



Ett universellt nackstödsbeslag tillåter flera typer av nackstöd.



Två aktuatorer (markerade med blått) styr tilt funktionen. En aktuator (röd) styr benstödsfunktionen.



Kontrollboxen

Kontrollboxen sitter fastmonterad på bottenplattan. Demontering av kontrollboxen sker med hjälp av verktyg, men får inte göras av andra än Cobi Rehabs servicetekniker.

Elektroniken är IPX4 klassificerat. Det betyder att stolen och dess komponenter tål lätt regn.

Elektroniken monterad på stolen kan inte störa driften av andra enheter i stolens miljö som sänder ut elektromagnetiska fält, till exempel

Elektrisk tilt och benstödsjustering

Negativ tilt hjälper den självständiga användaren med att på ett säkert sätt stiga i och ur rullstolen. Negativ tilt betyder att sittkudden sänks framtill. På det sättet blir sitthöjden lägre, vilket gör i- och urstigning ur stolen lättare för den självständiga användaren.

Funktionen negativ tilt aktiveras med joystick.

Joysticken

Den programmerbara kontrollen, också kallad joystick, gör det möjligt för omsorgspersonal och användare att styra rullstolen och att justera sitt- och ryggvinkeln.

Joysticken monteras på ett medföljande svängbart beslag och kan monteras på insidan eller utsidan av armstödet.

På joysticken finns:

- en på- och avknapp
- en knapp med ett signalhorn
- en display som visar batterikapacitet, tidpunkt, hastighet och körprofil
- två knappar markerade med *Mode* och *Profile*
- en dubbel knapp som styr hastigheten.

Att köra

Kontrollboxen för att köra är placerad på undersidan av sittplattan. Rullstolen kan köra upp till 6 km i timmen. Den maximala räckvidden är cirka 9 km fullt lastad.

Rullstolen kan köra nedför kanter och över trösklar på upp till 50 mm. Cobi Cruise Power är konstruerad att klara backar och ramper med en

alarmsystem i butiker, automatiska dörrar med mera.

Rullstolens köregenskaper påverkar inte elektromagnetiska fält som genereras av till exempel bärbara telefoner och elektriska generatorer.

Benstödsfunktionen gör det möjligt för den äppleformade användaren att få mer stöd och sitta mer komfortabelt. När rullstolens rygg vinklas bakåt, sker det automatiskt en öppning av användarens bäcken. För äppleformade användare betyder det en förbättrad andning.

Benstödsfunktionen styrs med samma joystick som den elektriska tilt funktionen.

Det kan monteras en extra joystick på körhandtaget med samma funktioner. Denna joystick kan styra vem som kör stolen. På så sätt kan användarens möjlighet att styra själv slås till eller ifrån.



10% lutning. För användaren betyder det en frihet att kunna ta sig runt både inomhus och utomhus.

Rengöring och underhåll

Cobi Cruise Power är lätt att rengöras. Behöver sitsen desinficeras kan den tas bort och desinficeras med etanol 70-85% eller en klorprodukt min. 1000 ppm och max. 10 000 ppm.

Rullstolens ram, sittram och armstöd kan rengöras med vatten och ett vanligt rengöringsmedel.

Skal Cobi Cruise Power desinficeras eller tvättas i tvättkabinett på till exempel depå eller sjukhus måste alla elektriska komponenter monteras av.

Avmontering och genmontering av elektriska komponenter bör kunna göras av teknisk utbildad personal. Kontakta Cobi Rehab för mer information om avmontering av elektriska komponenter.

Joysticken kan desinficeras med etanol 70-85% eller en klorprodukt min. 1000 ppm och max. 10 000 ppm.

Förvaring och transport

När rullstolen inte är i bruk bör den förvaras torrt och i en temperatur mellan - 10 - 50°C.

Cobi Cruise Power är (utan användare) lämplig för land- och/eller lufttransport. Cobi Cruise Power kan inte fällas ihop då den har en fast ram.

För att undgå skador på till exempel ryggen rekommenderas det ej att man bär den 100 kg tunga stolen. Rullstolen tål att lyftas i ramen om den ska transporteras utan användare i motorfordon.

Krocktestad

Cobi Cruise Power är godkänd som säte i ett motorfordon efter ett krocktest vid ett ackrediterat testinstitut i Holland.

Detta innebär att rullstolen kan fästas i bilen med hjälp av ett Transit Tie Down fäste (tillval) och på så sätt säkert användas som ett säte i fordonet.

Fästena är markerade med Transit Tie Down-symbolen och har fyra punkter.

Sitsen på komfortrullstolen ska sänkas till minst 0 grader och ryggen till max 97 grader under körning för att minska risken för skador på brukaren och rullstolen.

Transit Tie Down-fästena kan monteras på rullstolen av våra tekniker eller av utbildade tekniker på till exempel hjälpmedelscentraler. Kontakta oss på 08-7029774 för mer information.

Transit Tie Down-fästet får endast användas i kombination med godkända bältesystem, enligt EU214/2014.

Långtidsförvaring

Vid långtidsförvaring (över tre månader) av Cobi Cruise Power bör rullstolen förvaras mellan 0-30°C och i en luftfuktighet som inte överstiger 75%.

Det rekommenderas att batteriet är 40-60% uppladdat före förvaringen.

När rullstolen tas i bruk igen efter långtidsförvaringen ska den anslutas till ström och laddas i minimum 30 minuter. Håll ett öga på batterikapaciteten eftersom rullstolen laddas ur med tiden.

Specifikationer

Max. brukarvikt	325 kg
Riskklass	I
Grundläggande UDI DI	5740000100023N6
Rullstolsklass	A
Förväntad livslängd	Minimum 7 år
Krocktest	Ja, enligt ISO7176-19
Sittdjup	480-600 mm, i 30 mm intervaller
Ryggvinkel	90°- 120°, steglöst
Sittvinkel	-4 - 13°
Höjd från sitsens front till golv (Höjden angiven utan kudde. Lägg till 100 mm om kudden medräknas)	337-551 mm
Ryggstödshöjd	613 mm
Max. längd exkl. fotstöd / inkl. fotstöd	ca. 1246 mm - ca. 1773 mm
Min. längd exkl. fotstöd / inkl. fotstöd	ca. 987 mm - ca. 1054 mm
Sittbredd	550-800 mm, i 50 mm intervaller. 100 mm mellan 700 and 800 mm
Max. totalbredd	676-926 mm
Max. totalhöjd	1115 mm
Max. vikt på rullstol	120 kg
Max höjd på kantsten, som rullstolen kan köra säkert över	50 mm
Max. Lutning nedför backe	10°
Max. Lutning uppför backe	10°
Max. Lutning i sidled	10°
Massiva hjul	Nylon däck med PU fyllning
Hastigheten elektrisk framdrift	6 km/t
Teoretisk kontinuerlig distans	Ca. 9 km
Teoretisk manöverdistans	3,9 km
Ram material	S355 höghållfast stål
Klädsel sits	CMHR 50 250 (bas), Visco 45 060 (kärna), CMHR 4038 (topp), brandsäkert
Ryggstödsuddar	CM 2740 (bas), Cut latex och EPS-kulor (fronten), brandsäkert
Rygg- och sittkudde	Klädd med inkontinensöverdrag (G469 svart), brandsäkert
Kudde i armstöd	Skum (CMHR4250 och RF5060), klädd i slitstarkt konstläder (Temskey Leather), brandsäkert
Kudde i fot- och benstöd	Skum (CMHR4038), klädd i slitstarkt konstläder (Temskey Leather), brandsäkert

Körbygel	S355 Höghållfast stål
Hjulgafflar	Aluminium
Fotstödsram	Stål
Fotplatta	S355 höghållfast stål
Vändradie (Pivot)	100-120 cm
Hopfällbar	Nej
Batteri	Lithium 50 Ah 24V
Tre aktuatorer	LINAK LA23
Kontrollbox	Curitss -Wright R-net PM120
Joystick	R-net JSM-LCD
Elektrisk rullstol inklusive komponenter	DS/EN 12184: 2014, enligt ISO 7176
IP-kod	IPX4
Riskutvärdering	EN/ISO 14971: 2012
Generella krav och testmetoder	EN 12182:2012

Tekniska data laddare - UY360	
Laddningsström	12A
Laddningsspänning	24V
Kapacitetsområde	AGM / Gel /Li-on 33 - 100 Ah
Nätspänning	230V (200-240V AC)
Nätström	1, 56A @ 230V
Temperaturområde	-20° C - +40° C
Kabel	1,6 m
Vikt	1,4 kg
Kylning	Fläkt

Tillbehör	Artikelnummer
Elevationsbenstöd H	0115-999-006
Elevationsbenstöd V	0115-999-007
IV-hållare med monteringsbeslag	0115-999-090
Nackstöd	Kontakta oss för val av nackstöd
Transit Tie Down fäste	0115-999-060 (set)



COBI REHAB[®]

The Positioning Company

ÅTERFÖRSÄLJARE

Cobi Rehab
Rålambsvägen 17
112 59 Stockholm
08-702 97 74

www.cobirehab.se



TILLVERKARE

Cobi Rehab
Fuglebækvej 1D
DK2770 Kastrup
DENMARK

www.cobirehab.com